



#### Elektrotechnik Kathmann GmbH & Co. KG

Pippelweg 39  
38120 Braunschweig

Tel.: 05 31/8 66 02-0  
Fax: 05 31/8 66 02-50  
info@elektrotechnik-kathmann.de  
www.elektrotechnik-kathmann.de

#### Elektrotechnik Starkstrom- anlagen Kathmann GmbH

Matthiasstraße 17  
39122 Magdeburg

Tel.: 03 91/4 01 51 03  
Fax: 03 91/4 01 51 05  
info@esk-md.de  
www.esk-md.de

#### AEGIR GMBH

Mühlenstraße 6  
01257 Dresden

Tel.: 03 51/2 04 00  
Fax: 03 51/2 04 01 20  
aegir@ekbs.de

#### Technisches Büro/Fertigung

Pippelweg 39  
38120 Braunschweig

Tel.: 05 31/8 66 02 45  
Fax: 05 31/8 66 02 50  
aegir@ekbs.de

werbeagentur-pogaus.de - Revision: 01/2011

## Wir installieren die Zukunft.



**ELEKTROTECHNIK  
KATHMANN**





## Leistungen

Jahrzehntelange Praxiserfahrung, hoch qualifizierte Mitarbeiter und unsere lösungsorientierte Arbeitsweise sorgen dafür, dass Sie mit uns in jeder Phase Ihres Projekts einen zuverlässigen und leistungsstarken Partner an Ihrer Seite haben.

Wir bieten Ihnen für Ihr elektrotechnisches Vorhaben:

- Beratung vor und während der Planungsphase
- Projektierung, Entwicklung, Erstellung Ihres Projektes
- Fertigung, Instandsetzung
- Änderung, Wartung, Prüfung, Dokumentation der von uns umgesetzten Projekte
- Service und Kundendienst für vorhandene Objekte, wie auch für den privaten Bereich

## Philosophie

Es ist von jeher unser Anspruch, bei jedem Projekt erstklassige Arbeit abzuliefern. Auf einem so dynamischen Gebiet wie der Elektrotechnik ist es unerlässlich, fachlich stets auf dem Stand der Technik zu sein und zu bleiben. Moderne Automatisierungstechnik und ein Team aus qualifizierten Fachkräften sind unser Garant für beste Ergebnisse. Gestern – heute – morgen.

## Kalkulation und Kostenkontrolle

Unsere hauseigene EDV-Anlage sorgt für eine optimale Betriebsführung und Betriebskontrolle. Der abteilungsübergreifende Datenzugriff erlaubt von der Kalkulation über die Montageabwicklung bis hin zur Fakturierung eine ständige Kostenkontrolle.

## Projektierung und Software-Erstellung

Die Projektierung für umfangreiche Steuerungsanlagen erfolgt auf modernen CAD-Anlagen bei uns im Haus. Die für die Automatisierungstechnik erforderliche Software erstellen und pflegen wir in unserer Softwareabteilung selbst. Dies garantiert schnelle Bearbeitung und kurze Wege.

## Schulung

In unseren gut ausgestatteten Schulungsräumen informieren wir interessierte Kunden und bilden unsere Mitarbeiter kontinuierlich in allen relevanten Bereichen fort. Kontinuierliche Fortbildung ist eine unserer Maximen.

## Tochterunternehmen

Um uns breiter aufstellen zu können, gründeten wir 1990 die Elektrotechnik Starkstromanlagen Kathmann GmbH in Magdeburg als Tochterunternehmen der Elektrotechnik Kathmann GmbH & Co. KG. 1992 kam das Unternehmen AEGIR GmbH in Dresden, das seit 1934 besteht, hinzu. Dies ermöglicht es uns, ein noch umfangreicheres Leistungsspektrum anbieten zu können.

## Wir bieten unseren Kunden ein breites Spektrum an Leistungen

Unseren Auftraggebern aus Industrie, Forschung, Wissenschaft und Wirtschaft steht ein breites Spektrum an Leistungen aus den verschiedensten Bereichen der Elektrotechnik zur Verfügung:

Elektroinstallationen aller Art, Verteilungs- und Schaltanlagenbau, Steuerungs- und Automatisierungstechnik, Software- und Anlagenbediensysteme und elektrische Kranausrüstungen. In den vier Jahrzehnten unseres Bestehens haben wir an den unterschiedlichsten Projekten unsere Leistungsfähigkeit bewiesen. Wir sind stolz darauf, eine Vielzahl anspruchsvoller Projekte zur Zufriedenheit unserer Kunden umgesetzt zu haben. Informationen zu konkreten Vorhaben und technische Beschreibungen senden wir Ihnen auf Anfrage gern zu.

Auf den nächsten Seiten erhalten Sie einen Überblick über unser Leistungsportfolio und Referenzobjekte.



### Elektroinstallationen

Unsere Kompetenz bei Elektroinstallationen liegt in den folgenden Schwerpunkten:

1. Ausführung von Elektroinstallationen in den Bereichen Industrie, Forschung, Wissenschaft und Wirtschaft
2. Erstellung elektrischer Anlagen von der Einspeisung im Mittelspannungsbereich über Transformatorstationen und Energieverteilungen bis zum Verbraucher. Montage von Schwachstromanlagen und Datennetzen.
3. Service und Kundendienst für alle Bereiche wie auch für Privathaushalte
4. Serviceleistungen und Kundendienst, bei Bedarf auch für Großprojekte
5. Überprüfung elektrischer Anlagen und Geräte nach BGV A3 und VDE-0100-E-Check

#### Referenzen:

- Industrieanlagen, Stahlwerke
- Projekte in der Autozubehör- und Autoindustrie
- kommunale Bauten
- Krankenhäuser, Kaufhäuser
- Projekte in der Nahrungsmittelindustrie
- Beleuchtungsanlagen, Mittelspannungsanlagen
- Netzwerktechniken
- Klärwerke, Wasserwerke, Biogasanlagen



## Energieverteilungs- und Schaltanlagen

Wir fertigen Niederspannungsschaltanlagen TSK und PTSK bis 5000 A in den Schutzklassen I und II. Die dazugehörige/vorgeschnittene Planung und Projektierung führen wir auf unseren CAD-Anlagen aus. Die Schalt- und Steuerungsanlagenfertigung kann in Schütz- und/oder SPS-Technik erfolgen.

Sie erhalten kundenspezifische Schaltanlagen in sämtlichen Varianten und Abmessungen. Unsere Fertigung wird hier durch ein modernes Qualitätsmanagement

überwacht. Selbstverständlich kann der Transport der Anlagen auf werkseigenen Fahrzeugen erfolgen.

### Referenzen:

- Krankenhäuser
- Reinstraumanlagen
- Klärwerke, Wasserwerke
- Fabrikationsanlagen
- Projekte in der Nahrungsmittelindustrie
- Hüttenwerke, Getreidemöhlen



## Steuerungs- und Automatisierungstechnik

Die Herstellung schlüsselfertiger Steueranlagen für die Automatisierung umfangreicher Produktionsanlagen wird von uns von A – Z, das heißt vom Projektbeginn bis zur Inbetriebnahme geplant und ausgeführt.

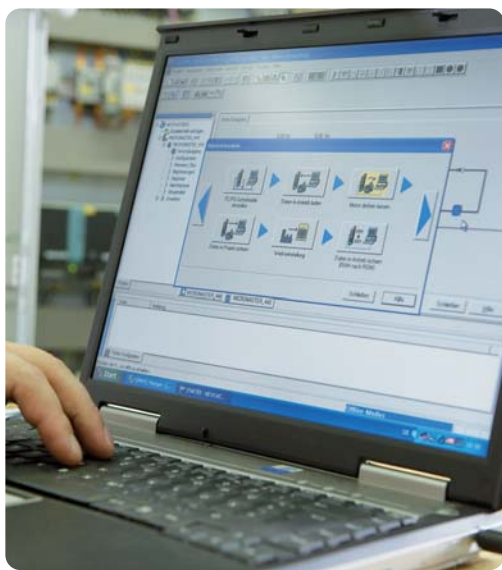
Viele unserer Kunden beauftragen uns mit der Automatisierung von anwenderspezifischem Prozess-Know-how. Bei deren Planung nutzen wir modernste CAD-Systeme, SPS-Technik und Visualisierungssysteme für Prozesssteuerungen. Wir verwenden moderne System-

lösungen beim Vernetzen von mehreren Automatisierungsebenen und Betriebsstätten.

### Referenzen:

- Projekte in der Lebensmittelindustrie
- Projekte im Nonfood-Bereich
- Wasserwerke, Kläranlagen
- Stahlwerke
- Hebezeuge





### Software- und Anlagenbediensysteme

In unserer Engineering-Abteilung wird anwenderspezifische Software für verschiedene Industriebereiche entwickelt. Hierbei handelt es sich um Netzwerke, Leittechnik sowie um Steuerungs- und Regelungsaufgaben, die mithilfe speicherprogrammierbarer Steuerungen realisiert werden.

#### Referenzen:

- Projekte in der Schwerindustrie und Chemie
- Fördertechnik
- Projekte in der Lebensmittelindustrie
- Hebezeuge
- Wassertechnik



### Elektrische Ausrüstung für Krane

Wir planen, projektieren und fertigen für unsere Kunden Schaltanlagen für Containerbrücken, Containerfahrzeuge und Krananlagen. Deren Installation, Montageüberwachung und Inbetriebnahme sowie Modernisierung, Umbau und Service erfolgen weltweit.

#### Referenzen:

- Schaltanlagen in Schütz- und SPS-Technik
- Anlagen mit Gleichstromregelung
- Anlagen mit Frequenzumrichterregelungen
- Software-Erstellung
- Crane Management System (CMS)